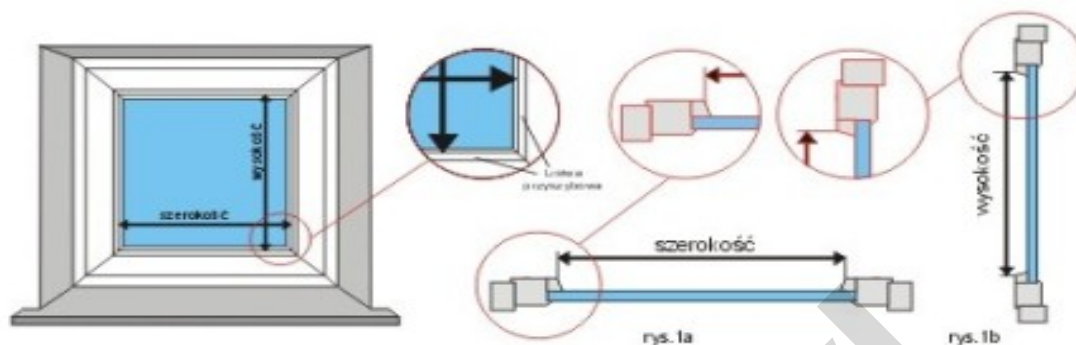
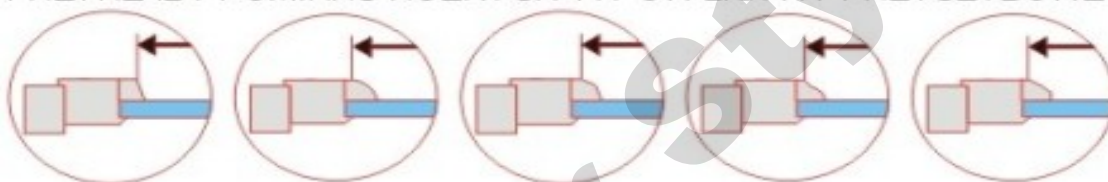


INSTRUKCJA POMIARU ROLETY W KASECIE Z PROWADNICAMI



PRZYKŁADY POMIARU RÓŻNYCH TYPÓW LISTWY PRZYSZYBOWEJ



1. Pomiar szerokości (rys.1a)

Zmierz szerokość od krawędzi do krawędzi listwy przyszybowej.

To jest wymiar który potrzebujemy-wymiar A

2. Pomiar wysokości (rys.1b)

Zmierz wysokość od krawędzi do krawędzi listwy przyszybowej.

To jest wymiar który potrzebujemy-wymiar B

3. Zmierz szerokość listwy przyszybowej –wymiar „c”

4.Zmierz odległość od końca listwy przyszybowej do klamki –wymiar „d”; należy sprawdzić czy prowadnica o szerokości 1,8 cm zmieści się do podstawy klamki.

Jeżeli listwa przyszybowa znacznie różni się od pokazanej na rysunku (jest ozdobna lub półokrągła) prosimy o skonsultowanie z nami pomiaru.

Zdjęcie nietypowej listwy przyszybowej można przesłać do nas e-mailem (biuro@decorstyl.biz). Zaznaczmy za zdjęciu punkty pomiarowe i odeślemy w ciągu 24 godzin.